



Кировское областное государственное
общеобразовательное бюджетное
учреждение «Школа-интернат для
обучающихся с ограниченными
возможностями здоровья пгт Опарино



Ресурсный центр по
организации сопровождения
детей с ограниченными
возможностями здоровья и
инвалидностью

О деятельности Ресурсного центра по развитию комплексного сопровождения детей с ОВЗ и инвалидностью

Бабкина Анна Николаевна,
директор КОГОБУ ШИ ОВЗ пгт Опарино



Доброшкола
Всё получится!

Ресурсный центр по организации сопровождения детей с ОВЗ и инвалидностью

▶ **Нормативно-правовые основы деятельности Ресурсного центра**

- ▶ Распоряжение министерства образования Кировской области №5-9 от 14.01.2019 "О ресурсных центрах по организации сопровождения детей с ограниченными возможностями здоровья и инвалидностью в Кировской области«
- ▶ Положение о ресурсном центре КОГ ОБУ ШИ ОВЗ пгт Опарино
- ▶ Приказ «О создании Ресурсного центра КОГ ОБУ ШИ ОВЗ пгт Опарино»



Ресурсные центры по организации сопровождения детей с ОВЗ и инвалидностью



ОО (Ресурсные центры)
по вопросам воспитания и обучения
детей с ОВЗ и инвалидностью:

ЗПР – 1

нарушения развития речи – 1

нарушения развития слуха – 2

нарушения развития зрения – 2

интеллектуальные нарушения, ТМНР – 9




Доброшкола
Всё получится!

Ресурсный центр по организации сопровождения детей с ОВЗ и инвалидностью

Основная цель создания Ресурсного центра - это ресурсная поддержка по организации сопровождения детей с ОВЗ и инвалидностью, имеющих интеллектуальные нарушения.

Основные направления Ресурсного центра:

- ▶ Организационная помощь
 - ▶ Методическая помощь
 - ▶ Поддержка родителей
 - ▶ Нормативно-правовая помощь
 - ▶ Кадровое обеспечение
 - ▶ Материально-техническое обеспечение
-
- 



Доброшкола
Всё получится!

Ресурсный центр по организации сопровождения детей с ОВЗ и инвалидностью

Организационная помощь



Обращение (заявка-заявление)



Первичное консультирование



Договор о совместной деятельности





Доброшкола
Всё получится!

Ресурсный центр по организации сопровождения детей с ОВЗ и инвалидностью

Страница на сайте «Ресурсный центр»

<https://korscool8/siteedu.ru>

вкладка ДОКУМЕНТЫ СОТРУДНИЧЕСТВА

- [Договор о совместной деятельности](#)
- [Заявление \(заявка\)](#)
- [Согласие на обработку персональных](#)

вкладка ЗАДАТЬ ВОПРОС

The screenshot shows the website interface for 'КОГОБУ ШИ ОВЗ пгт Опарино'. The header includes the organization's name and contact information: phone (883353)22105, email korshkola.8@mail.ru, and a map icon. A search bar is present with the text 'Поиск по сайту'. The main navigation menu includes: 'Весь сайт', 'Сведения об образовательной организации', 'Обучающимся', 'Родителям', 'Педагогам', 'Учебный процесс', 'Фотогалерея', 'Контакты', 'Социокультурные проекты', 'Комплексная безопасность', 'Противодействие коррупции', 'Прием обучающихся в образовательную организацию', 'Служба сопровождения', 'Филиал', 'Ресурсный центр', 'Национальный проект', 'Федеральный проект "Поддержка семей, имеющих детей"', and 'Презентации ОУ'. The 'Документы' section is active, displaying a list of documents related to the 'Ресурсный центр по организации сопровождения детей с ОВЗ и инвалидностью', including a list of documents added on 3 May 2019 9:01: 'Приказ "О создании Ресурсного центра КОГОБУ ШИ ОВЗ пгт Опарино"', 'Положение о ресурсном центре КОГОБУ ШИ ОВЗ пгт Опарино', 'Договор о совместной деятельности', 'Заявление (заявка)', 'Согласие на обработку персональных данных', 'Заключение по результатам обследования (форма)', 'Журнал консультаций родителей (форма)', and 'Журнал консультаций педагогов образовательных организаций (форма)'. A footer note mentions the Ministry of Education of the Russian Federation's order of 09.09.2019.





Доброшкола
Всё получается!

Ресурсный центр по организации сопровождения детей с ОВЗ и инвалидностью

Методическая помощь

Оказание психолого-педагогической поддержки всех участников образовательного процесса

Повышение компетентности руководителей и педагогов образовательных организаций по вопросам сопровождения детей с ОВЗ и инвалидностью

Разработка моделей сопровождения обучающихся с ОВЗ и инвалидностью, обучающихся в общеобразовательных организациях

Работа по разработке рекомендаций для родителей (законных представителей) по учебно-методической обеспеченности сопровождения образовательного процесса детей с ОВЗ и инвалидностью, обучающихся в общеобразовательных организациях;

РМО

ОМО

ППконсилумы

Официальный сайт



«Образование»
Доброшкола
Всё получится!

Ресурсный центр по организации сопровождения детей с ОВЗ и инвалидностью

Страница на сайте «Ресурсный центр»

<https://korscool8/siteedu.ru>

Вкладки:

[Информационно-методические материалы](#)

[Мониторинги](#)

[Окружное методическое объединение СЗОО](#)

[Трансляция опыта](#)

[АООП УО \(ИН\)](#)

[Рабочие программы](#)

[Вебинары](#)

[Задать вопрос](#)

[Навигатор ресурсных центров](#)

КОГБУ ШИ ОВЗ пгт Опарино
КИРОВСКОЕ ОБЛАСТНОЕ ГОСУДАРСТВЕННОЕ ОБЩЕОБРАЗОВАТЕЛЬНОЕ БЮДЖЕТНОЕ
УЧРЕЖДЕНИЕ «ШКОЛА-ИНТЕРНАТ ДЛЯ ОБУЧАЮЩИХСЯ С ОГРАНИЧЕННЫМИ
ВОЗМОЖНОСТЯМИ ЗДОРОВЬЯ ПГТ ОПАРИНО»

Добро пожаловать!

(883353)22105 | korshkola.8@mail.ru | На карте

Весь сайт | Сведения об образовательной организации | Обучающимся | Родителям | Педагогам
Учебный процесс | Фотогалерея | Контакты | Социкультурные проекты | Комплексная безопасность
Противодействие коррупции | Прием обучающихся в образовательную организацию | Служба сопровождения | Филитал
Ресурсный центр | Национальный проект | Федеральный проект "Поддержка семей, имеющих детей" | Презентации ОУ

Документы

Ресурсный центр по организации сопровождения детей с ОВЗ и инвалидностью | Добавлено: 3 мая 2019 9:01

- Приказ "О создании Ресурсного центра КОГБУ ШИ ОВЗ пгт Опарино" (PDF, 0,67 МБ)
- Положение о ресурсном центре КОГБУ ШИ ОВЗ пгт Опарино (DOCX, 1,42 МБ)
- Договор о совместной деятельности (DOC, 0,04 МБ)
- Заключение (записка) (DOC, 0,03 МБ)
- Согласие на обработку персональных данных (DOCX, 0,02 МБ)
- Заключение по результатам обследования (форма) (DOCX, 0,02 МБ)
- Журнал консультаций родителей (форма) (DOCX, 0,01 МБ)
- Журнал консультаций педагогов образовательных организаций (форма) (DOCX, 0,01 МБ)

— Распоряжение Министерства России от 09.09.2019 "Об утверждении примерного Положения о педагогическом коллективе образовательной организации"

Электронная почта: korshkola.8@mail.ru





Доброшкола
Всё получается!

Ресурсный центр по организации сопровождения детей с ОВЗ и инвалидностью

Нормативно-правовая помощь

Страница на сайте «Ресурсный центр»

<https://korscool8/siteedu.ru>

вкладка [Банк нормативно-правовой базы](#)

- [Распоряжение Минпросвещения России от 09.09.2019 №Р-93 "Об утверждении примерного Положения о психолого-педагогическом консилиуме образовательной организации»](#)
- [Письмо Минпросвещения России от 20.02.2019 №ТС-551/07 "О сопровождении образования обучающихся с ОВЗ и инвалидностью"](#)
- [Письмо Минпросвещения России от 15.03.2018 №ТС-728/07 от 15.03.2018 "Об организации работы по СИПР»](#)
- [Письмо Минпросвещения России от 13.06.2019 №ТС-1391/07 "Об организации образования учащихся на дому»](#)

КОГБУ ШИ ОВЗ пгт Опарино
КИРОВСКОЕ ОБЛАСТНОЕ ГОСУДАРСТВЕННОЕ ОБЩЕОБРАЗОВАТЕЛЬНОЕ БЮДЖЕТНОЕ
УЧРЕЖДЕНИЕ «ШКОЛА-ИНТЕРНАТ ДЛЯ ОБУЧАЮЩИХСЯ С ОГРАНИЧЕННЫМИ
ВОЗМОЖНОСТЯМИ ЗДОРОВЬЯ ПГТ ОПАРИНО»

Добро пожаловать!

(883253)22105 | korshkola.8@mail.ru | На карте

Поиск по сайту | Карта сайта

Весь сайт | Сведения об образовательной организации | Обучающимся | Родителям | Педагогам

Учебный процесс | Фотогалерея | Контакты | Социокультурные проекты | Комплексная безопасность

Противодействие коррупции | Прием обучающихся в образовательную организацию | Служба сопровождения | Филиал

Ресурсный центр | Национальный проект | Федеральный проект "Поддержка семей, имеющих детей" | Презентации ОУ

Главная | Ресурсный центр | Документы

Документы

Ресурсный центр по организации сопровождения детей с ОВЗ и инвалидностью | Добавлено: 3 мая 2019 9:01

- Приказ "О создании Ресурсного центра КОГБУ ШИ ОВЗ пгт Опарино" (PDF, 0.67 МБ.)
- Положение о ресурсном центре КОГБУ ШИ ОВЗ пгт Опарино (DOCX, 1.42 МБ.)
- Договор о совместной деятельности (DOC, 0.04 МБ.)
- Заявление (заявка) (DOC, 0.03 МБ.)
- Согласие на обработку персональных данных (DOCX, 0.02 МБ.)
- Заключение по результатам обследования (Формы) (DOCX, 0.02 МБ.)
- Журнал консультаций родителей (форма) (DOCX, 0.01 МБ.)
- Журнал консультаций педагогов образовательных организаций (форма) (DOCX, 0.01 МБ.)

— Распоряжение Минпросвещения России от 09.09.2019 "Об утверждении примерного Положения о психолого-педагогическом консилиуме образовательной организации"



Федеральный проект "Поддержка семей, имеющих детей" национального проекта «Образование»

**Психолого-педагогическая,
методическая
и консультативная помощь
оказывается в решении
следующих проблем:**

- ✓ образование детей раннего, дошкольного и школьного возраста
- ✓ вопросы содержания обучения и воспитания, развития, адаптации, поведения, социализации детей
- ✓ принятие на воспитание детей, оставшихся без попечения родителей
- ✓ обучение, развитие и воспитание детей с ограниченными возможностями здоровья и инвалидностью
- ✓ особенности взаимодействия родителей с детьми с девиантным поведением
- ✓ получение информации о правах родителей и правах ребенка в сфере образования
- ✓ выбор формы образования

**На консультацию можно
записаться по телефону,
электронной почте:**

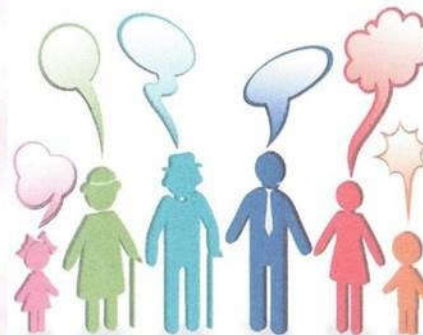
Детский дом «Надежда»
610030, город Киров, ул. Заречная, д. 5
Телефон, факс: (8332) 40-16-70, 40-16-24
E-mail: nadezhdadetdom@mail.ru

КОГБУ ШИ ОВЗ пгт Опарино
613810, Кировская область, пгт
Опарино, пер.Пионерский, 5
Телефон, факс: (83353)2-21-05
E-mail: korshkola.8@mail.ru
Сайт: <https://korscool8.siteedu.ru/>

**Мы надеемся на активное
сотрудничество с Вами!**

*Кировское областное государственное
образовательное бюджетное учреждение для детей-сирот
и детей, оставшихся без попечения родителей,
«Детский дом «Надежда» для детей ограниченными
возможностями здоровья г. Кирова»*

**Служба оказания услуг
психолого-педагогической,
методической
и консультативной помощи
родителям детей
и гражданам, желающим
принять на воспитание в свои
семьи детей, оставшихся без
попечения родителей**



**Федеральный проект
«Поддержка семей,
имеющих детей»
национального проекта
«Образование»**

г. Киров, 2019



Ресурсный центр по организации сопровождения детей с ОВЗ и инвалидностью

Кадровое обеспечение

Создание практики сетевого взаимодействия по сопровождению детей с ОВЗ и инвалидностью:

- ▶ в реализации адаптированных основных общеобразовательных программ (АООП);
 - ▶ в деятельности специалистов школьных Ппконсилиумов;
 - ▶ других условиях психолого-педагогического сопровождения в рамках запроса образовательных организаций;
-



Федеральный проект «Современная школа» национального проекта «Образование»



Учебная и учебно-методическая литература

Кабинеты специалистов

Оборудование/оснащение психолого-педагогического сопровождения и коррекционной работы с обучающимися с ОВЗ

- Аппаратно-программный комплекс оценки здоровья обучающихся.
- Дидактическое, методическое оборудование для обучения и коррекционно-развивающей работы.
- Оборудование для сенсорной комнаты.
- Специализированное оборудование.



Ресурсный центр по организации сопровождения детей с ОВЗ и инвалидностью

► Мониторинг детей с ОВЗ СЗОО

ОО	Дети с нарушениями слуха	Дети с нарушениями речи	Дети с нарушениями зрения	Дети с НОДО	Дети с ЗПР	Дети с РАС	Дети с интеллектуальными нарушениями		Из них имеют справку об инвалидности МСЭ	Дети, с инвалидностью по другим заболеваниям	Форма обучения
							Легкая у/о	Дети с ТМНР			
ДОУ	0	6	0	0	21	0	7	4	13	3	
ШКОЛЫ	2	4	1	4	182	1	244	122	159	32	50 н/о
ИТОГО	2	10	1	4	203	1	251	126	172	35	

► Оценка потребностей в обучении детей с особыми образовательными потребностями в ОО СЗОО

Категория обучающихся	Наименование ОО	Кол-во обучающихся
Обучающиеся с ЗПР	КОГОВУ СШ пгт Юрья	43
	КОГОВУ СШ пгт Демьяново	26
	МКОУ СОШ ЗАТО Первомайский	25
	КОГОВУ СШ с УИОП пгт Мурыгино	23
	КОГОВУ СШ г.Луза	13
	КОГОВУ СШ пгт Опарино	12
Обучающиеся с интеллектуальными нарушениями	КОГОВУ СШ г.Луза	91
	КОГОВУ ШИ ОВЗ пгт Опарино	84
	КОГОВУ ШИ ОВЗ пгт Демьяново	55
	КОГОВУ СШ пгт Юрья	4
	МОКУ СОШ №2 г.Луза	3
	КОГОВУ СШ пгт Опарино	2
Обучающиеся с ТМНР	КОГОВУ ШИ ОВЗ пгт Опарино	76
	КОГОВУ СШ г.Луза	12
	КОГОВУ ШИ ОВЗ пгт Демьяново	10

► Мониторинг кадрового обеспечения ОО СЗОО

ОО	Дефектолог	Логопед	Психолог	Социальный педагог	Инструктор ЛФК (либо учитель АФК)	Тифлопедагог / Сурдопедагог	Тьютор	Координатор по инклюзивному образованию	Кол-во педагогов, имеющих дефектологическое образование
ДОУ	2	12	11	0	0	0	0	3	3
ОО ШКОЛЫ	1	7	10	15	3	0	0	9	5
ШКОЛЫ с ОВЗ	6	4	3	2	2	0	2	0	14
ИТОГО	9	23	24	17	5	0	2	12	22

► Мониторинг системы поддержки детей с особыми образовательными потребностями в ОО СЗОО

ОО	ПМПк	Служба сопровождения	Координатор инклюзивного образования	Прочее (методическое объединение, ресурсный центр, служба ранней помощи, рабочая группа и др.)
ДОУ	19	4	3	17
ШКОЛЫ	22	6	10	8
ИТОГО	41	7	13	25



Ресурсный центр по организации сопровождения детей с ОВЗ и инвалидностью

▶ Основные проблемы

Кадровое обеспечение деятельности по организации сопровождения детей с ОВЗ и инвалидностью

- ▶ Повышение компетентности руководящих и педагогических кадров в области инклюзивной практики.
- ▶ Учебно-методическая поддержка педагогов, реализующих инклюзивное обучение
- ▶ Проекты: «Школа надомного обучения»,
«Школа наставничества»,
«Школа командного сотрудничества»





Ресурсный центр по организации сопровождения детей с ОВЗ и инвалидностью

► Основные проблемы

Механизмы взаимодействия Ресурсного центра с образовательными организациями

- Сформировать заявки от ОО (с учетом имеющихся потребностей) на услуги Ресурсного центра.
- Заключить договора о совместной деятельности.
- Определить во всех образовательных учреждениях ответственных лиц (координаторов инклюзивного образования в ОО).
- Организовать сотрудничество школьных ППконсилиумов через сетевое взаимодействие ОО и Ресурсного центра ([Примерное Положение о психолого-педагогическом консилиуме образовательной организации](#))





Доброшкола
Всё получится!

Ресурсный центр по организации
сопровождения детей с ОВЗ и инвалидностью

Надеемся на сотрудничество!

<https://korscool8/siteedu.ru>

